

2021年度

学 校 要 覧



学校法人 濱名山手学院
神戸山手女子中学校高等学校

校 歌

作詞 鳥居 美子 横尾 敏
作曲 厨 二 郎

(1) 学びのまどのあけくれに

茅^ち渟^ぬの浦風音づれて

教えの庭は諏訪山の

松のみさをの色深し

(2) 精進海を探りては

千尋の底の珠も獲む

試練の峯を越えてこそ

桂の枝は挿^かさるれ

校 章



由来

生徒の一人ひとりが、自分の心を映し出し、より正しく、より美しくあろうとすることを願って八咫の鏡を象り、その中に「山手」の文字を刻んだ。
地色は澄んだ心を表すライトブルーが、「山手」の文字には真心をイメージした赤い色がつけられている。

目 次

校 歌 校 章

1. 教 育・・・・・・・・・・・・・ 1	7. 研修旅行・・・・・・・・・・・・・ 9
2. 沿 革・・・・・・・・・・・・・ 1	8. 教職員組織・・・・・・・・・・・・・ 10
3. カリキュラム・ マネジメントの概念構想図・・・・ 2	9. 生徒状況・・・・・・・・・・・・・ 11
4. 全体目標と学年目標・・・・・・・・ 3	(1) 中学校在籍出身小学校別生徒数
5. 教育課程・・・・・・・・・・・・・ 6	(2) 高等学校在籍生徒数
(1) 中学校カリキュラム	(3) 高等学校在籍出身中学校別生徒数
(2) 高等学校カリキュラム	10. 2021年度 進路状況・・・・・・・・ 13
(3) 音楽科カリキュラム	11. クラブ活動・・・・・・・・・・・・・ 14
(4) 探究型学習6年間のスケジュール	12. 図書館・・・・・・・・・・・・・ 14
(5) 校時表	13. 校地・校舎・・・・・・・・・・・・・ 15
6. 年間行事予定表・・・・・・・・・・ 9	14. 防災体制・・・・・・・・・・・・・ 16

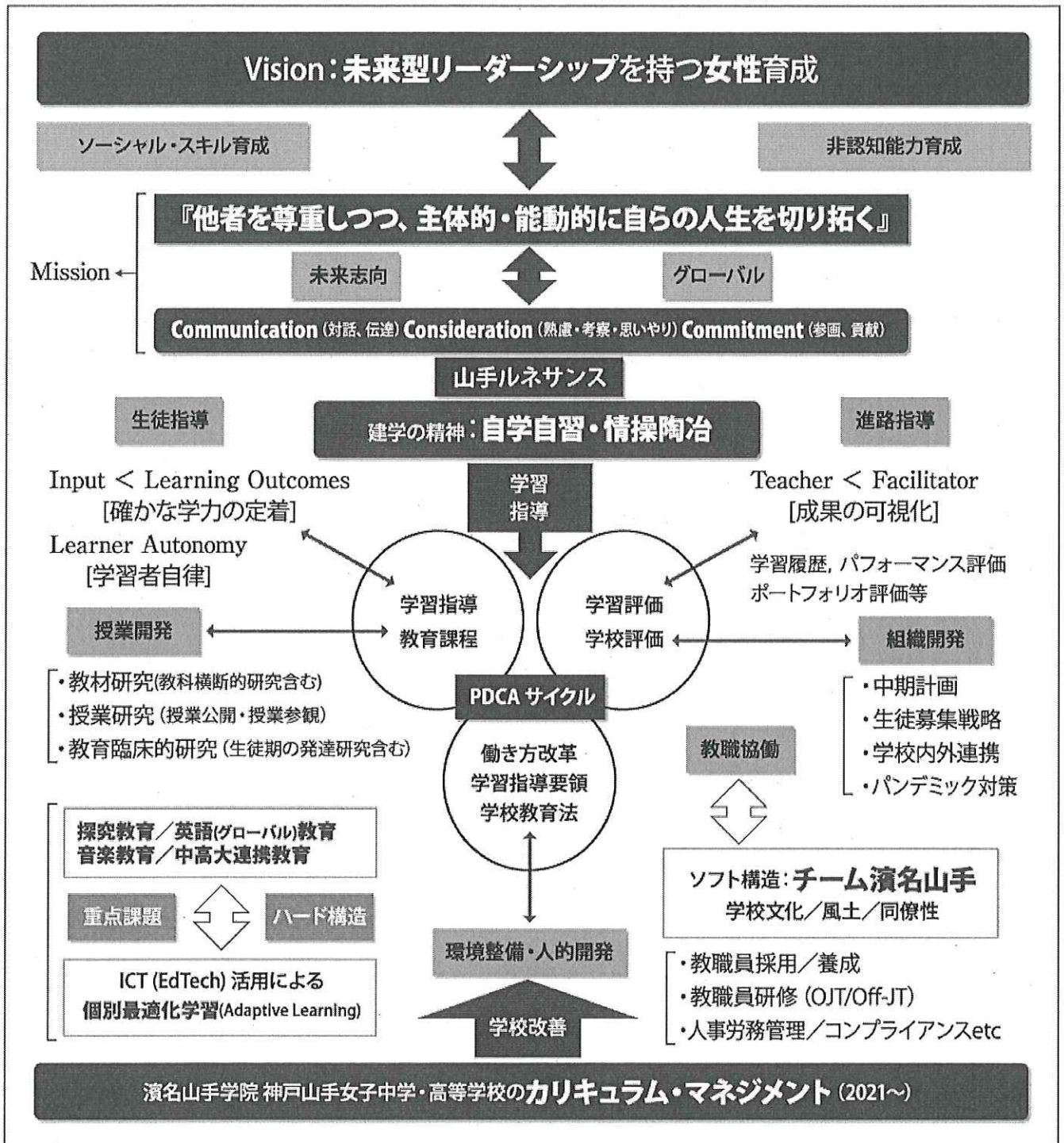
1. 教育

- 【Vision】 未来型リーダーシップを持つ女性育成
- 【Mission】 他者を尊重しつつ、主体的・能動的に自らの人生を切り拓く
Communication(対話・伝達)
Consideration(熟慮・考察・思いやり)
Commitment(参画・貢献)
- 【スローガン】 山手ルネサンス
・重点課題】 ・探究教育 ・英語教育 ・ICT教育 ・音楽教育 ・中高大の連携教育
- 【建学の精神】 自学自習・情操陶冶
- 【校訓】 さ・し・す精神(さわやかに・しなやかに・すこやかに)

2. 沿革

- 大正13年 5月 山手学習院創立
- 大正15年 4月 神戸山手高等女学校開校
- 昭和 2年12月 財団法人神戸山手高等女学校設立
- 昭和 3年11月 校歌制定
- 昭和 4年 4月 校旗制定
- 昭和 4年 7月 同窓会「友松会」結成
- 昭和22年 4月 神戸山手女子専門学校開校
学制改革により神戸山手女子中学校開校
- 昭和22年 7月 組織変更により財団法人神戸山手学園と改称
- 昭和23年 4月 学制改革により神戸山手女子高等学校開校
- 昭和25年 4月 神戸山手女子短期大学開学
- 昭和26年 2月 組織変更により学校法人神戸山手学園設立
- 昭和28年 4月 中高の「全校コーラス」始まる
- 昭和30年 4月 全国高等学校選抜野球大会開会式で大会歌合唱(以後今日まで続く)
- 昭和41年 4月 神戸山手女子高等学校音楽科設置
- 平成 5年 3月 全国高等学校選抜野球大会第3代大会歌「今ありて」(作詞:阿久悠
作曲:谷村新司)合唱
- 平成 6年 4月 神戸山手女子高等学校普通科に英語コース設置
- 平成11年 4月 神戸山手大学開学
- 平成12年 4月 神戸山手女子高等学校普通科英語コースを文理コースに改編
- 平成13年 4月 神戸山手女子中学校に特進コースと進学コース設置
- 平成16年 4月 神戸山手女子短期大学を神戸山手短期大学に改称
- 平成17年 4月 神戸山手女子高等学校普通科に高校入学課程Ⅰ類・Ⅱ類設置
- 平成22年 4月 神戸山手女子高等学校普通科に選抜コース・標準コース設置
- 平成26年 4月 神戸山手女子高等学校普通科に文理進学コース・総合進学コース設置
- 令和 2年 4月 学校法人濱名学院と法人合併「学校法人濱名山手学院」に
神戸山手大学は関西国際大学と統合
- 令和 3年 4月 中学校・高等学校普通科に「未来探究コース」を設置

3. カリキュラム・マネジメントの概念構想図



4. 全体目標と学年目標

中学の全体目標と学年目標		
大テーマ [全体]		
1 学期	「お蔭様で」という感謝の気持ちを忘れず、常に自分を律し、平凡なことをやり続ける姿勢を養う。	
2 学期	興味・関心の対象を見つけ、「何ができるようになるか」「どのように学ぶか」を探究する姿勢を養うと同時に、自らの能力を最大限に伸ばす努力をする。	
3 学期	リアルな社会的問題の解決に向けて、必要とされる学びを深めながら本質を捉え、既成概念に捉われない着眼点を伸ばし、個別最適学習（アダプティブ・ラーニング）の基盤をつくる。	
小テーマ [学年]		
中 1	1 学期	生活のリズムを整え、すべきことに優先順位をつけ、確実にやり遂げる中学校生活の習慣化。挨拶・敬語使用の習慣化。
	2 学期	1人1人の個性を認め、その力を伸ばし、クラスで団結して行事を楽しむ集団性の育成。学園祭等、初めての行事への積極的挑戦。
	3 学期	年間の振り返りと次年度の PDCA
中 2	1 学期	人に流される事なく、当たり前なことを当たり前出来るよう、気をひきしめる。「メリハリをつけて、クラス仲良く」の具現化。下級生への配慮の育成。
	2 学期	自分に厳しく、他人に優しくできる自立心の育成。職業選択についての探究。
	3 学期	年間の振り返りと次年度の PDCA
中 3	1 学期	これまでの友人関係に基づいた上での切磋琢磨と個々の特性を活かしたリーダーシップの育成。配慮を持った中学全体の学年運営。
	2 学期	自分の将来を見据えての高校のコース選択とその実現のための PDCA。学園祭等での中学内のリーダーシップ。
	3 学期	中学での学校生活振り返りと高 1 での PDCA

高校の全体目標と学年目標		
大テーマ [全体]		
1 学期	個別最適学習（アダプティブ・ラーニング）への習熟を通じて、得意分野を最大限に伸ばし、苦手分野を積み残さない取り組みを実践する。	
2 学期	“なりたい自分”になるための目標を明確にしつつ、学びのスタイルを確立し、思考力・判断力・表現力を伸ばす。同時に、物事の本質を見極め、正解は1つでないことに気づき、最適解を導くことによって豊かな人生を切り拓くたくましさを身につける。	
3 学期	自分の可能性を認識するとともに、他者を尊重し、協働しながら社会的変化を乗り越え、持続可能な社会の創り手となると同時に、各自が夢の実現に向けて、高い志を持ち、教育ミッション、建学の精神を具現化する。	
小テーマ [学年]		
高 1	1 学期	<p>①規則正しい生活習慣と家庭学習の習慣を身に付け、高校3年間の土台を築く。</p> <p>②ポートフォリオ・アドバイスシート・リフレクションシートを活用しながら、自己分析に基づいた学習目標や学習計画を設定できるようにする。それらを計画的に実行し、個々に合った学習スタイルを確立する。</p> <p>③校則の遵守・集団の中で責任ある言動を心がけさせながら、自身の役割を自覚し他者と協働できる生徒を育てる。</p>
	2 学期	<p>①生活習慣・学習習慣の見直しを図ることで、自身を律し、物事を判断しながら自らを方向づけていく。</p> <p>②家庭学習の習慣化と学習時間の増加および学習内容の質を向上させる。さらに、計画的な学習と目標設定による学習スタイルの確立を行う。</p> <p>③校則の遵守・集団の中で責任ある言動を心がけさせながら、自身の役割を自覚し他者と協働できる生徒を育てる。</p>
	3 学期	<p>①進路目標を設定し、それぞれの進路実現に向けての生活習慣・学習習慣の改善を図る。また、大いなる目標に対し現実の自分を導く課程の中で、自己実現に向けての土台を築く。</p> <p>②PDCA サイクルによる、年間の振り返りと次年度に向けての目標設定を行い、高校2年次での中だるみを早期に防ぐ。</p> <p>③校則の遵守・集団の中で責任ある言動を心がけさせながら、自身の役割を自覚し他者と協働できる生徒を育てる。</p>
高 2	1 学期	<p>①探究活動を通して進路分野の情報を収集し、進路実現のための目標設定の基礎を学ばせる。</p> <p>②リフレクションシート、ポートフォリオを活用して自分に最適の学習法を確立し、目標達成に向けて計画的に努力できるようにすることによってPCDA サイクルを身につける</p>
	2 学期	<p>①職業に興味・関心を持たせ、そこから大学の研究を深めることによって進路の探究を行う。</p> <p>②基本的な生活習慣を定着させ、学校生活全般を充実したものにする。③5教科の学力伸長のためにPDCA サイクルを定着させる。</p>
	3 学期	<p>①1年間の学習活動をリフレクションシート、ポートフォリオを活用して振り返り、次年度の学習計画を立案させる。</p> <p>②PDCA サイクルを強化するために自ら考え行動でき、何事にも「自律的」に取り組めるようにさせる。</p>

高3	1学期	<p>①進路実現のために、探究活動などを通じて様々な社会の問題に興味関心を持ち、問題解決への意識を高めていく。</p> <p>②しっかりとした情報収集をした上で、具体的な受験計画を立て、自分の夢の実現に向けて行動できるようにすることでPDCAサイクルを身につける。そのために、模試や定期考査を分析し、苦手分野や合格ラインをClassiなどで確認させる。</p>
	2学期	<p>①受験に対する不安を力に変え、合格イメージをしっかりと持たせる。さらに、合格までの逆算をして取り組める将来設計力、意思決定力を育む。</p> <p>②各自の第一志望にこだわって取り組んでいく。そのために、1学期からのPDCAサイクルを意識させ、各考査のリフレクションシートで確認していく。</p>
	3学期	<p>①最後まで受験に対して前向きに取り組ませる。そのために、常に情報を開示しながら志望校について保護者と共に考え、受験に向かう強い意志を育む。</p> <p>②クラス・学年が最後まで取り組む雰囲気を学年全体で作っていく。そのために、進路が決定した生徒にも、目標を持たせる意味で各検定に積極的にチャレンジさせる。</p> <p>③きめ細かい面談などを通じて、全員の進路満足度100%を目指していく。</p>

5. 教育課程

(1) 中学校カリキュラム

1年 (34)	英語 (6)	国語 (4)	数学 (5)	社会(3)	理科(3)	音楽 (2)	美術 (2)	保健体育 (3)	技術 家庭 (2)	未来 探究 (1)	道徳 (1)	総合 学習 (1)	HR (1)
2年 (34)	英語 (7)	国語 (4)	数学 (4)	社会 (4)	理 科 (4)	音楽 (1)	美術 (1)	保健体育 (3)	技術 家庭 (2)	未来 探究 (1)	道徳 (1)	総合 学習 (1)	HR (1)
3年 (34)	英語 (7)	国語 (4)	数学 (5)	社会 (4)	理 科 (4)	音楽 (2)	美術 (2)	保健体育 (3)	技術 家庭 (1)	未来 探究 (1)	道徳 (1)	総合 学習 (1)	HR (1)

(2) 高等学校普通科カリキュラム

◎2021年度入学

【選抜コース】

1年 (33)	国語総合 (4)	現代 社会 (1)	世界史 B (2)	数学 I (4)	数学A (2)	物理 基礎 (2)	科学 基礎 (2)	体育 (2)	保健 (1)	選択 芸術 (2)	コミュニケー ション英語 I (4)	英語 表現 I (2)	家庭 総合 (1)	社会と 情報 (2)	総合 学習 (1)	HR (1)
2年 (33)	現代文 B (2)	古典B (4)	世界史 B (2)	現代 社会 (2)	数学 II (4)	数学B (2)	生物 基礎 (2)	体育 (2)	コミュニケー ション英語 II (3)	英語 表現 II (2)	家庭 総合 (2)	選 択 (4)		総合 学習 (1)	HR (1)	
3年 (34)	現代文 B (2)	日本史 A (2)	体育 (3)	保健 (1)	コミュニケー ション英語 III (4)	英語 表現 II (3)	家庭 総合 (1)	選 択 (16)						総合 学習 (1)	HR (1)	

【未来探究コース】

1年 (33)	国語総合 (4)	現代 社会 (1)	世界史 B (2)	数学 I (3)	数学A (2)	物理 基礎 (2)	科学 基礎 (2)	体育 (2)	保健 (1)	選択 芸術 (2)	コミュニケー ション英語 I (3)	英語 表現 I (2)	家庭 総合 (1)	社会と 情報 (2)	未来 探究 (2)	総合 学習 (1)	HR (1)
2年 (32)	現代文 B (2)	古典B (4)	世界史 B (2)	現代 社会 (2)	数学 II (4)	生物 基礎 (2)	体育 (2)	コミュニケー ション英語 II (3)	英語 表現 II (2)	家庭 総合 (2)	未来 探究 (2)	選択 (2)	自学 自習 (1)	総合 学習 (1)	HR (1)		
3年 (32)	現代文 B (3)	日本史 A (2)	体育 (3)	保健 (1)	コミュニケー ション英語 III (4)	英語 表現 II (3)	家庭 総合 (1)	未来 探究 (2)	選 択 (11)					総合 学習 (1)	HR (1)		

1年次

【選抜コース】

1年 (33)	国語総合 (4)	現代社会 (1)	世界史 B (2)	数学 I (4)	数学A (2)	物理 基礎 (2)	科学 基礎 (2)	体育 (2)	保健 (1)	選択 芸術 (2)	コミュニケー ション英語 I (4)	英語 表現 I (2)	家庭 総合 (1)	社会と 情報 (2)	総合 学習 (1)	HR (1)
------------	-------------	-------------	-----------------	-------------	------------	-----------------	-----------------	-----------	-----------	-----------------	--------------------------	-------------------	-----------------	------------------	-----------------	-----------

【文理進学コース】

1年 (33)	国語総合 (4)	現代社会 (1)	世界史 B (2)	数学 I (4)	数学A (2)	物理 基礎 (2)	科学 基礎 (2)	体育 (2)	保健 (1)	選択 芸術 (2)	コミュニケー ション英語 I (4)	英語 表現 I (2)	家庭 総合 (1)	社会と 情報 (2)	総合 学習 (1)	HR (1)
------------	-------------	-------------	-----------------	-------------	------------	-----------------	-----------------	-----------	-----------	-----------------	--------------------------	-------------------	-----------------	------------------	-----------------	-----------

【総合進学コース】

1年 (33)	国語総合 (4)	現代社会 (1)	世界史 B (2)	数学 I (3)	数学A (2)	物理 基礎 (2)	科学 基礎 (2)	体育 (2)	保健 (1)	選択 芸術 (2)	コミュニケー ション英語 I (3)	英語 表現 I (2)	家庭 総合 (1)	社会と 情報 (2)	キャリア 学習 (2)	総合 学習 (1)	HR (1)
------------	-------------	-------------	-----------------	-------------	------------	-----------------	-----------------	-----------	-----------	-----------------	--------------------------	-------------------	-----------------	------------------	-------------------	-----------------	-----------

2・3年次

【S特進コース】

2年 (33)	現代文 B (2)	古典B (4)	世界史 B (2)	現代社会 (2)	数学 II (4)	数学B (2)	生物 基礎 (2)	体育 (2)	コミュニケー ション英語 II (3)	英語 表現 II (2)	家庭 総合 (2)	選択 (4)	総合 学習 (1)	HR (1)
------------	-----------------	------------	-----------------	-------------	--------------	------------	-----------------	-----------	---------------------------	--------------------	-----------------	-----------	-----------------	-----------

3年 (34)	現代文 B (2)	日本史 A (2)	体育 (3)	保健 (1)	コミュニケー ション英語 III (4)	英語 表現 II (3)	家庭 総合 (1)	選択 (16)	総合 学習 (1)	HR (1)
------------	-----------------	-----------------	-----------	-----------	----------------------------	--------------------	-----------------	---------	-----------------	-----------

【特進コース】

2年 (33)	現代文 B (2)	古典B (4)	世界史 B (2)	現代社会 (2)	数学 II (4)	生物 基礎 (2)	体育 (2)	コミュニケー ション英語 II (3)	英語 表現 II (2)	家庭 総合 (2)	選択 (6)	総合 学習 (1)	HR (1)
------------	-----------------	------------	-----------------	-------------	--------------	-----------------	-----------	---------------------------	--------------------	-----------------	-----------	-----------------	-----------

3年 (34)	現代文 B (2)	日本史 A (2)	体育 (3)	保健 (1)	コミュニケー ション英語 III (4)	英語 表現 II (3)	家庭 総合 (1)	選択 (16)	総合 学習 (1)	HR (1)
------------	-----------------	-----------------	-----------	-----------	----------------------------	--------------------	-----------------	---------	-----------------	-----------

【進学コース】

2年 (32)	現代文 B (2)	古典B (4)	世界史 B (2)	現代社会 (2)	数学 II (4)	生物 基礎 (2)	体育 (2)	コミュニケー ション英語 II (3)	英語 表現 II (2)	家庭 総合 (2)	キャリア 学習 (2)	選択 (2)	自学 自習 (1)	総合 学習 (1)	HR (1)
------------	-----------------	------------	-----------------	-------------	--------------	-----------------	-----------	---------------------------	--------------------	-----------------	-------------------	-----------	-----------------	-----------------	-----------

3年 (32)	現代文 B (3)	日本史 A (2)	体育 (3)	保健 (1)	コミュニケー ション英語 III (4)	英語 表現 II (3)	家庭 総合 (1)	キャリア 学習 (2)	選択 (11)	総合 学習 (1)	HR (1)
------------	-----------------	-----------------	-----------	-----------	----------------------------	--------------------	-----------------	-------------------	---------	-----------------	-----------

(3) 音楽科カリキュラム

【演奏専攻】

1年 (33)	国語総合 (4)	現代社会 (3)	数学Ⅰ (3)	体育 (2)	保健 (1)	コミュニケーション英語Ⅰ (3)	英語表現Ⅰ (2)	家庭基礎 (2)	音楽理論Ⅰ (2)	ソルフェージュⅠ (3)	ソルフェージュⅡ (3)	合唱・合奏 (3)	専攻実技 (2)	副専攻実技 (1)	総合学習 (1)	HR (1)				
2年 (33)	現代文B (2)	古典B (2)	世界史A 21	科学基礎 (2)	体育 (2)	保健 (1)	コミュニケーション英語Ⅱ (4)	英語表現Ⅱ (2)	社会と情報 (2)	音楽理論Ⅰ (1)	音楽理論Ⅱ (1)	音楽史 (1)	※1演奏研究 (1)	ソルフェージュⅠ (1)	ソルフェージュⅡ (3)	合唱・合奏 (3)	専攻実技 (2)	副専攻実技 (1)	総合学習 (1)	HR (1)
3年 (32)	現代文B (2)	古典B (3)	日本史A (2)	科学と人間生活 (2)	体育 (3)	保健 (1)	コミュニケーション英語Ⅲ (4)	英語表現Ⅲ (2)	社会と情報 (2)	音楽理論Ⅰ (1)	音楽理論Ⅱ (1)	鑑賞研究 (1)	※1演奏研究 (1)	ソルフェージュⅠ (1)	ソルフェージュⅡ (3)	合唱・合奏 (3)	※2専攻実技 (2)	副専攻実技 (1)	総合学習 (1)	HR (1)

【音楽総合専攻】

1年 (33)	国語総合 (4)	現代社会 (3)	数学Ⅰ (3)	体育 (2)	保健 (1)	コミュニケーション英語Ⅰ (3)	英語表現Ⅰ (2)	家庭基礎 (2)	音楽理論Ⅰ (2)	ソルフェージュⅠ (3)	ソルフェージュⅡ (3)	合唱・合奏 (3)	専攻実技 (2)	副専攻実技 (1)	総合学習 (1)	HR (1)				
2年 (33)	現代文B (2)	古典B (2)	世界史A 21	科学基礎 (2)	体育 (2)	保健 (1)	コミュニケーション英語Ⅱ (4)	英語表現Ⅱ (2)	社会と情報 (2)	音楽理論Ⅰ (1)	音楽理論Ⅱ (1)	音楽史 (1)	未来探究 (1)	ソルフェージュⅠ (1)	ソルフェージュⅡ (3)	合唱・合奏 (3)	専攻実技 (2)	副専攻実技 (1)	総合学習 (1)	HR (1)
3年 (32)	現代文B (2)	古典B (3)	日本史A (2)	科学と人間生活 (2)	体育 (3)	保健 (1)	コミュニケーション英語Ⅲ (4)	英語表現Ⅲ (2)	社会と情報 (2)	音楽理論Ⅰ (1)	音楽理論Ⅱ (1)	鑑賞研究 (1)	未来探究 (1)	ソルフェージュⅠ (1)	ソルフェージュⅡ (3)	合唱・合奏 (3)	実技 (3)	副専攻実技 (1)	総合学習 (1)	HR (1)

(4) 探究型学習6年間のスケジュール

学年	中1	中2	中3	高1	高2	高3
グレード・テーマ	自分を探究	地域発見	日本発見	世界を探究	世界へ発信	未来の自分
キャッチフレーズ	Search for our Life	Discover Kobe	Discover Japan	Study our World	Send to the world	Alice without hesitation Wonderland
総合的な探究の時間	茶華道、着付け	ワークエクスperiences、防災震災学習、地産地消	平和学習、障害者教育 (ユニバーサルデザイン)	探究の導入とSDGsテーマの設定	SDGs活動の発信	進路実現への連携

(5) 校時表

	月曜日～金曜日	土曜日
HR	8:30～8:40	8:30～8:40
1校時	8:45～9:35	8:45～9:35
2校時	9:45～10:35	9:45～10:35
3校時	10:45～11:35	10:45～11:35
4校時	11:45～12:35	11:45～12:35
昼休み	予鈴 13:10	/
5校時	13:15～14:05	
6校時	14:15～15:05	
7校時	15:15～16:05 (月曜のみ)	

6. 年間行事予定表

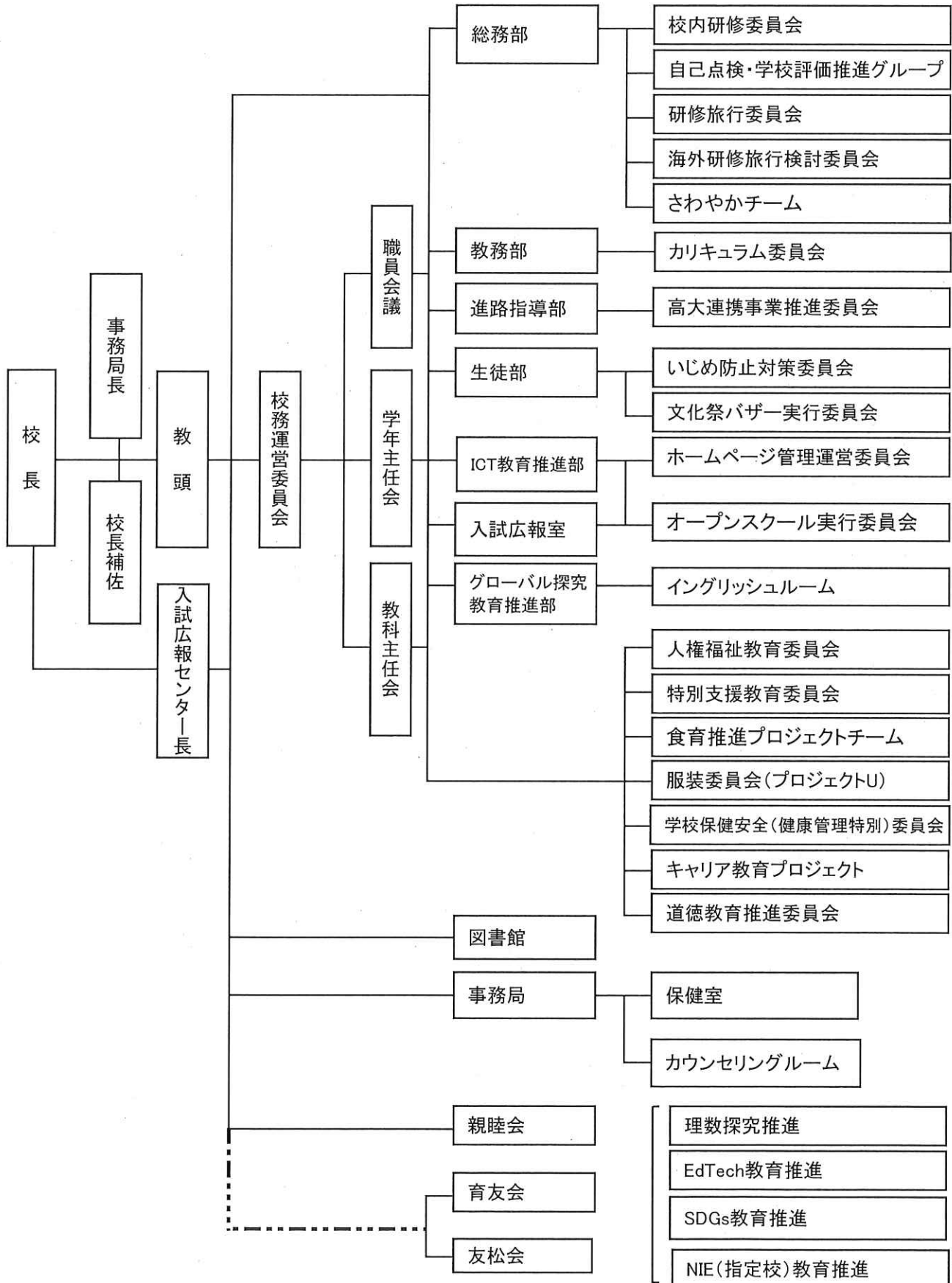
学期	月	行 事 予 定
1 学期	4	オリエンテーション、始業式、入学式、健康診断、宿題考査、マンガタ定演、クラブ体験
		スタディーサポート、面接週間、リレー講演会
	5	創立記念日、育友会総会、友松会総会、英検、生徒会選挙(高)、吹奏楽定演、保護者会
		中間考査、全国学力学習状況調査(中3)、教育実習、模試(高3)
	6	面接週間、卒業生を囲む会(高2・3)、実技テスト(音)、アドバンスト講習、文楽鑑賞(高3)
		進路講演会(高2)、甲南大体験講義(高1)
7	期末考査、模試、読書講演会、水泳記録会(中)、球技大会(高)、終業式、面談	
	音楽科研修旅行、歌舞伎鑑賞(高1)	
8	勉強合宿(高1)、音楽科合宿、サマーコンサート(音)、甲南大連携講義(高2)、リレー講演会	
	オープンスクール	
2 学期	9	始業式、避難訓練、宿題考査、スタディーサポート、中学入説、実技テスト(音)、文化祭
		科内演奏会(音)、探究課題発表会
	10	体育大会、保護者会(高1・2)、音楽科定演、文化鑑賞、中間考査、避難訓練、プレテスト
		中学入説、中学オープンスクール、教育実習
11	面接週間、薬物乱用防止教室、レシテーションコンテスト(中)、プレテスト、中・高入説	
	高校オープンスクール、校内音楽祭	
12	期末考査、保護者会(中3)、終業式、高校入説、個別相談会	
3 学期	1	始業式、中学入試、実技テスト(音)、わくわくオーケストラ(中1)、模試、卒業考査(高3)
		耐寒ランニング
	2	生徒会選挙(中)、高校入試、高校卒業式、面接週間、学年末考査
3	研修旅行、六甲登山、実技テスト(音)、ものづくり体験(中1)、中学卒業式、高校2次入試	
	選抜開会式、JAMコンサート、卒業演奏会、終業式	

7. 研修旅行

中学	沖縄	4日	世界遺産の「首里城」、平和記念公園の訪問するとともに、マリンスポーツや伝統工芸の体験を通して、平和の大切さ、沖縄の自然や文化を学ぶ
高校普通科	ニュージーランド	11日	ホームステイ形式を採用 姉妹校「ワンガヌイガールズカレッジ」での語学研修
	シンガポール マレーシア	5日	国際理解教育としての研修旅行 交流会を通して「異文化」を理解し、グローバルな視野を持つことが主な目的
	北海道	5日	インストラクターのもとでスキー実習の実施 自然の雄大さを体感するとともに、札幌や小樽を訪ね北海道特有の自然・文化を学ぶ
音楽科	ドイツ オーストリア	8日	ミュンヘン・ザルツブルグ・ウィーンでの研修 現地教会でのコンサートや現地教授のレッスンの受講 オペラ鑑賞や音楽施設見学 (隔年実施)

8. 教職員組織

職員 性別	校 長	事 務 局 長	教 頭	専 任	常 勤 講 師	非 常 勤 講 師	養 護 教 諭	事 務 職 員	図 書 職 員	カ ウ ン セ ラ ー	ス ク ー ル	計
男	1	1	1	18	3	11		5				40
女				13	5	40	1	4	2	1		66
計	1	1	1	31	8	51	1	9	2	1		106



9. 生徒状況

(1) 中学校在籍出身小学校別生徒数

		3年	2年	1年			3年	2年	1年
東灘区	本山第二		1		長田区	長田	1		1
	御影			1		池田	1		
灘区	稗田		1			だいち		2	
中央区	中央	1	1		垂水区	須磨浦		1	
	宮川		1			下畑		1	
	湊			1		垂水			1
	雲中			1		多聞台	1		
	春日野			1		塩屋	1		
こうべ			1	福田		1			
兵庫区	夢野の丘		1		西区	春日台			1
北区	花山		1			竹の台		1	
	有野	1			芦屋市	潮見		1	
	唐櫃			1	宝塚市	高司	1		
	大池		1			西山	1		
	小部東		1		明石市	鳥羽	1		
	淡河	1			加古川市	氷丘	1		
須磨区	神の谷			1		平岡南			
	若宮			1	高砂市	阿弥陀			1
	若草		1		加古郡	蓮池	1	1	
	板宿	1			その他	その他県内	1	1	
	東落合	1				兵庫県外		1	2
合計							16	18	15

(2) 高等学校在籍生徒数

【普通科】

学年	組	コース	人数
高1	1組	未来探求	32
	2組	未来探求	33
	3組	選抜	27
	計		92
高2	1組	総合進学	23
	2組	文理進学	30
	3組	選抜	25
	計		78
高3	1組	総合進学	20
	2組	文理進学	21
	3組	文理進学	30
	4組	選抜	23
	計		94

【音楽科】

学年	人数
高1	11
高2	14
高3	18
計	43

高1合計	103
高2合計	92
高3合計	112
高校総計	307

(3) 高等学校在籍出身中学校別生徒数(2019～2021年度実績)

		2019年度		2020年度		2021年度				2019年度		2020年度		2021年度		
中学校		普通科	音楽科	普通科	音楽科	普通科	音楽科	中学校		普通科	音楽科	普通科	音楽科	普通科	音楽科	
東灘区	本庄	8				4		芦屋市	精道			1				
	魚崎	2							山手					1		
	本山南	5		3		2			浜脇	1	1	1			2	
	本山	2	1	1		1			大社	1					1	
	住吉	2		1		1			甲陵			1			4	
	御影	3		1		4			音楽園	3						
	向洋			1					平木	1						
灘区	鷹匠			3	1	1	1	西宮市	瓦木					1		
	原田			2					上甲子園				1			
	長峰	1				2			学文	1						
	上野			1		1	1		山口		1				1	
中央区	筒井台					2	1	宝塚市	西宮浜						1	
	渚	1				1			宝梅	1						
	布引	1		1					東	1						
	神戸生田			2					南						1	
	湊翔楠	1		2		1	1		松崎			1				
	港島学園	1		1	1	1			荒牧						1	
兵庫区	湊川		1					尼崎市	中央					1		
	兵庫			1		1			大庄	1						
	須佐野					1			立花			1				
	吉田						1		塚口			1				
北区	有野		1			1		明石市	武庫			1				
	有野北	1		2					園田東	1						
	唐櫃	1				1			大蔵		1	1			1	
	大池					1			野々池			2				
	山田	1							望海			2				
	広陵								大久保	1	1					
	桜の宮			1					大久保北	1						
	小部								江井島				1		1	
	大原	2		1	1	1			魚住			1				
	鈴蘭台								魚住東	1						
	星和台					2			二見						1	
	鶴台				1				三木市	自由が丘						1
	北神戸	1		1					三田市	長坂			1			
淡河							八景				1					
長田区	高取台			1		1		ゆりのき台		1						
須磨区	鷹取			3				加古川市	加古川	3		1			2	
	高倉			2					中部				3		1	
	横尾	1				1			平岡			1			1	
	友が丘	1	1						氷丘						2	
	東落合	1							神吉						1	
	須磨北		1	2					平岡南	1		2			1	
	白川台	1			1				稲美北						1	
	西落合			3					加古郡	播磨			1			
竜が台	1				1		高砂市	高砂	1							
垂水区	塩屋	1		2	1			姫路市	安室		1					
	垂水東	3							高丘	1						
	垂水			1		1			東光	1						
	歌敷山					1			琴陵						1	
	多聞東			1					山陽						2	
	本多聞	1							灘	1		1				
西区	太山寺	1		1				飾磨東	1							
	井吹台					3		飾磨中部		1		1				
	伊川谷	1				1		大津						1		
	櫛谷	4						東	1							
	押部谷					1		その他	上記以外の 兵庫県内	6	1	1		4		
	玉津	4							兵庫県外	1		4	1	2	2	
	平野			1		2										
西神	1		1		7											

10. 2021年度進路状況

卒業生数124名（普通科108名、音楽科16名）

計8名

関西国際大学	8名	
--------	----	--

国公立 計5名 早慶上理 計2名

香川大学	1名		慶應義塾大学	1名	
高知大学	1名		東京理科大学	1名	
奈良女子大学	1名				
兵庫県立大学	2名				

関関同立 計9名 産近甲龍 計25名

関西大学	4名		近畿大学	12名	
関西学院大学	3名	(1)	甲南大学	7名	
立命館大学	2名		龍谷大学	6名	

その他の私立大学 計105名

芦屋大学	1名		神戸松蔭女子学院大学	12名	
追手門学院大学	1名		神戸女学院大学	9名	
大阪音楽大学	3名		神戸女子大学	2名	
大阪学院大学	2名		神戸親和女子大学	3名	
大阪経済法科大学	3名		神戸常盤大学	1名	
大阪成蹊大学	2名		四條畷学園大学	1名	
大手前大学	3名		摂南大学	1名	
関西外国語大学	6名		相愛大学	1名	
関西看護医療大学	1名		園田学園女子大学	2名	
関西福祉大学	1名		同志社女子大学	2名	
神田外語大学	1名		梅花女子大学	5名	
京都外国語大学	4名		羽衣国際大学	1名	
京都芸術大学	1名		姫路獨協大学	2名	
京都女子大学	1名	(1)	兵庫医療大学	2名	
京都橘大学	2名		北海道医療大学	1名	
甲南女子大学	7名		武庫川女子大学	2名	
神戸海星女子学院大学	2名		武蔵野音楽大学	1名	
神戸学院大学	6名		大和大学	3名	
神戸芸術工科大学	2名		流通科学大学	3名	(2)
神戸国際大学	2名				

短期大学 計12名

大阪音楽大学短期大学部	2名		堺女子短期大学	1名	
大阪芸術大学短期大学部	1名		園田学園女子大学短期大学部	3名	
大手前短期大学	1名		武庫川女大学短期大学部	1名	
神戸女子短期大学	3名				

専門学校 計11名

ESA音楽学院専門学校	1名		神戸元町医療秘書専門学校	1名	
ECC国際外語専門学校	1名		首都医校	1名	
大阪医療技術学園専門学校	1名		HAL大阪	1名	
大阪グラムール美容専門学校	1名		兵庫歯科衛生士学院	1名	
神戸ベルエール美容専門学校	3名				

就職 計4名

自衛官候補生	1名		株式会社ジェム	1名	
稲守耳鼻咽喉科医院	1名		株式会社パスタロード	1名	

() 内は既卒生数

11. クラブ活動(部員数)

体育クラブ	中 学				高 校				総計
	1年	2年	3年	計	1年	2年	3年	計	
アーチェリー	0	0	1	1	3	0	3	6	7
ダンス	0	2	0	2	6	3	3	12	14
水 泳	1	0	0	1	4	1	3	8	9
ソフトテニス	0	0	1	1	9	3	3	15	16
テ ニ ス	0	1	3	4	1	1	1	3	7
バスケットボール	1	0	0	1	3	2	0	5	6
バドミントン	2	2	1	5	1	3	2	6	11
バレーボール	1	1	0	2	3	3	2	8	10
陸 上 競 技	0	0	0	0	13	17	16	46	46
体育クラブ計	5	6	6	17	40	33	33	109	126

文化クラブ	中 学				高 校				総計
	1年	2年	3年	計	1年	2年	3年	計	
インターアクト	0	0	3	3	4	0	13	17	20
コーラス	0	2	1	3	0	3	1	4	7
写 真	0	0	0	0	6	5	5	16	16
吹 奏 楽	2	2	2	6	18	19	15	52	58
箏 曲	0	0	2	2	0	2	2	4	6
美 術	2	6	1	9	2	5	1	8	17
マンドリン・ギター	0	1	1	2	3	1	3	7	9
家 庭	0	0	3	3	0	2	2	4	7
生徒会放送局	3	0	0	3	1	0	4	5	8
文化クラブ計	7	11	13	31	34	37	46	117	148

(2021. 5. 12現在)

12. 図書館

生徒の読書意欲の向上を図り、正しい読書習慣を育成するため、生徒の図書館利用を促進し併せて図書館利用のマナーの指導を行う。生徒会図書委員会活動、朝の読書の奨励、ビブリオバトル大会の参加、読書感想文行事の実施等により読書推進を行う。図書管理システムの導入により、図書貸し出し・管理等を効率的に行い、かつ生徒の読書状況を把握し読書指導の一助にする。

(1)設備 閲覧室他……400㎡ 書庫……105㎡

(2)蔵書数

a) 種別 図書……73,488冊 雑誌……17誌 新聞……3紙

b) 分類別蔵書数

0	1	2	3	4	5	6	7	8	9
総記	哲学	歴史	社会科学	自然科学	技術	産業	芸術	言語	文学
4,495	2,617	8,725	8,820	5,281	2,951	937	9,558	2,266	27,838

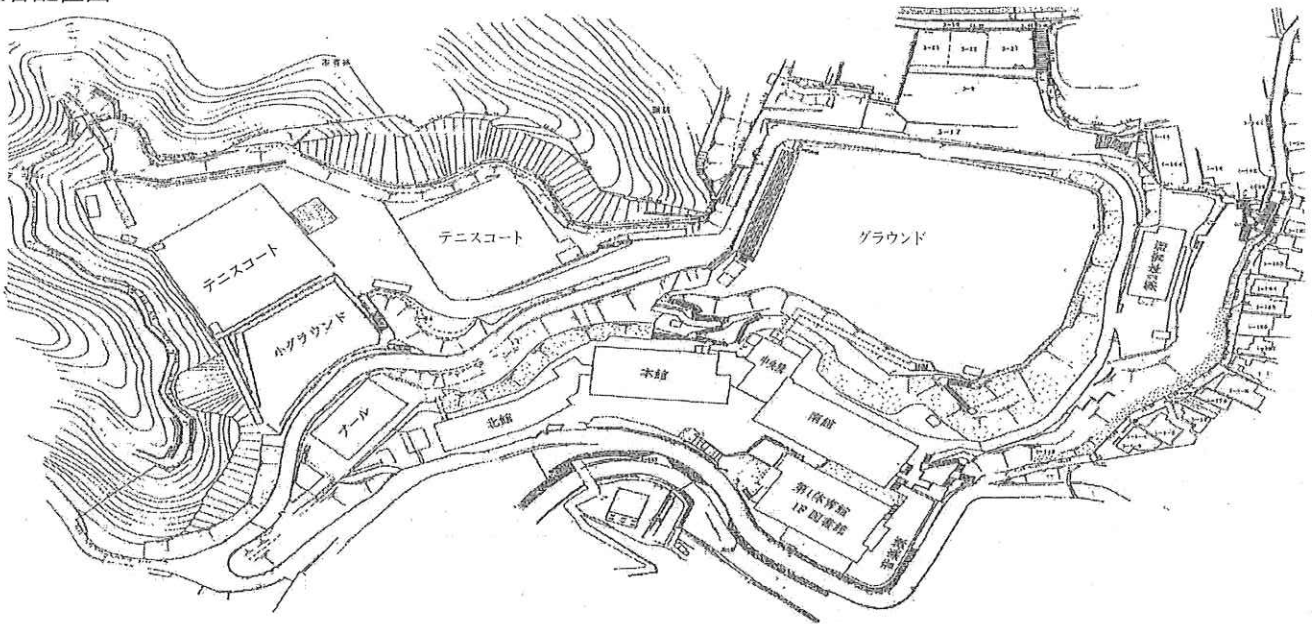
13.校地・校舎

(1)位置 神戸市中央区諏訪山町6番1号

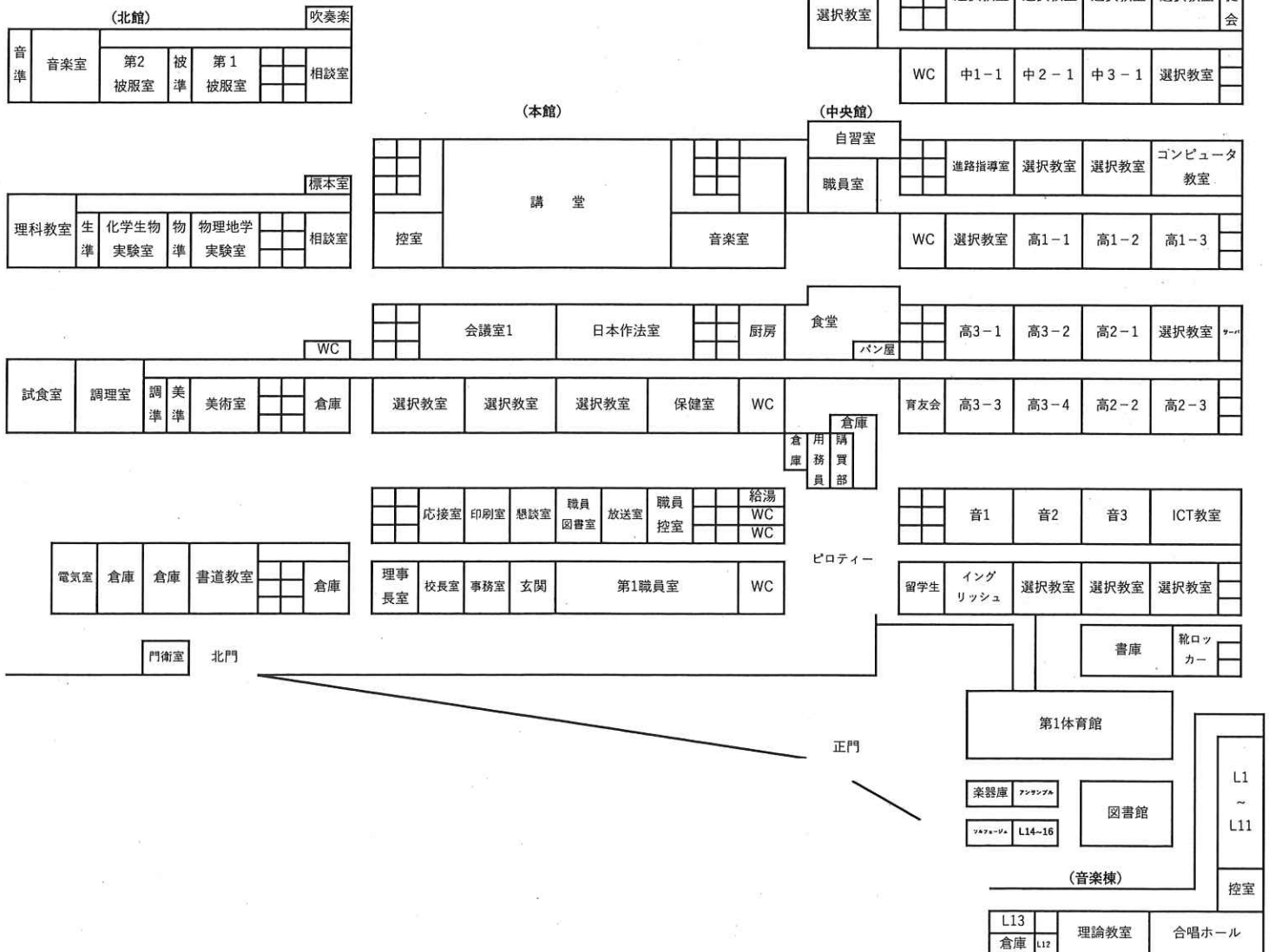
(2)校地面積 31,944 (単位：m²)

・校舎敷地 12,424 ・屋外運動場敷地 18,699 ・その他敷地 821

(3)校舎配置図



(4)教室配置図



14. 防災体制

【組織図】

