

2023年度

学 校 要 覧



学校法人 濱名山手学院
神戸山手女子中学校高等学校

校 歌

作詞 鳥居 美子 横尾 敏
作曲 厨 二郎

(1) 学びのまどのあけくれに

茅^ち渟^ぬの浦風音づれて

教えの庭は諏訪山の

松のみさをの色深し

(2) 精進海を探りては

千尋の底の珠も獲む

試練の峯を越えてこそ

桂の枝は^{かざ}挿さるれ

校 章



由来

生徒の一人ひとりが、自分の心を映し出し、より正しく、より美しくあろうとすることを願って八咫の鏡を象り、その中に「山手」の文字を刻んだ。
地色は澄んだ心を表すライトブルーが、「山手」の文字には真心をイメージした赤い色がつけられている。

目 次

校 歌 校 章

1. 教 育	1	7. 研修旅行	8
2. 沿 革	1	8. 教職員組織	9
3. カリキュラム・ マネジメントの概念構想図	2	9. 生徒状況	10
4. 全体目標と学年目標	3	(1) 中学校在籍出身小学校別生徒数	
5. 教育課程	5	(2) 高等学校在籍生徒数	
(1) 中学校カリキュラム		(3) 高等学校在籍出身中学校別生徒数	
(2) 高等学校カリキュラム		10. 2023年度 進路状況	12
(3) 音楽科カリキュラム		11. クラブ活動	13
(4) 探究学習 6 年間のスケジュール		12. 図書館	13
(5) 校時表		13. 校地・校舎	14
6. 年間行事予定表	8	14. 防災体制	15

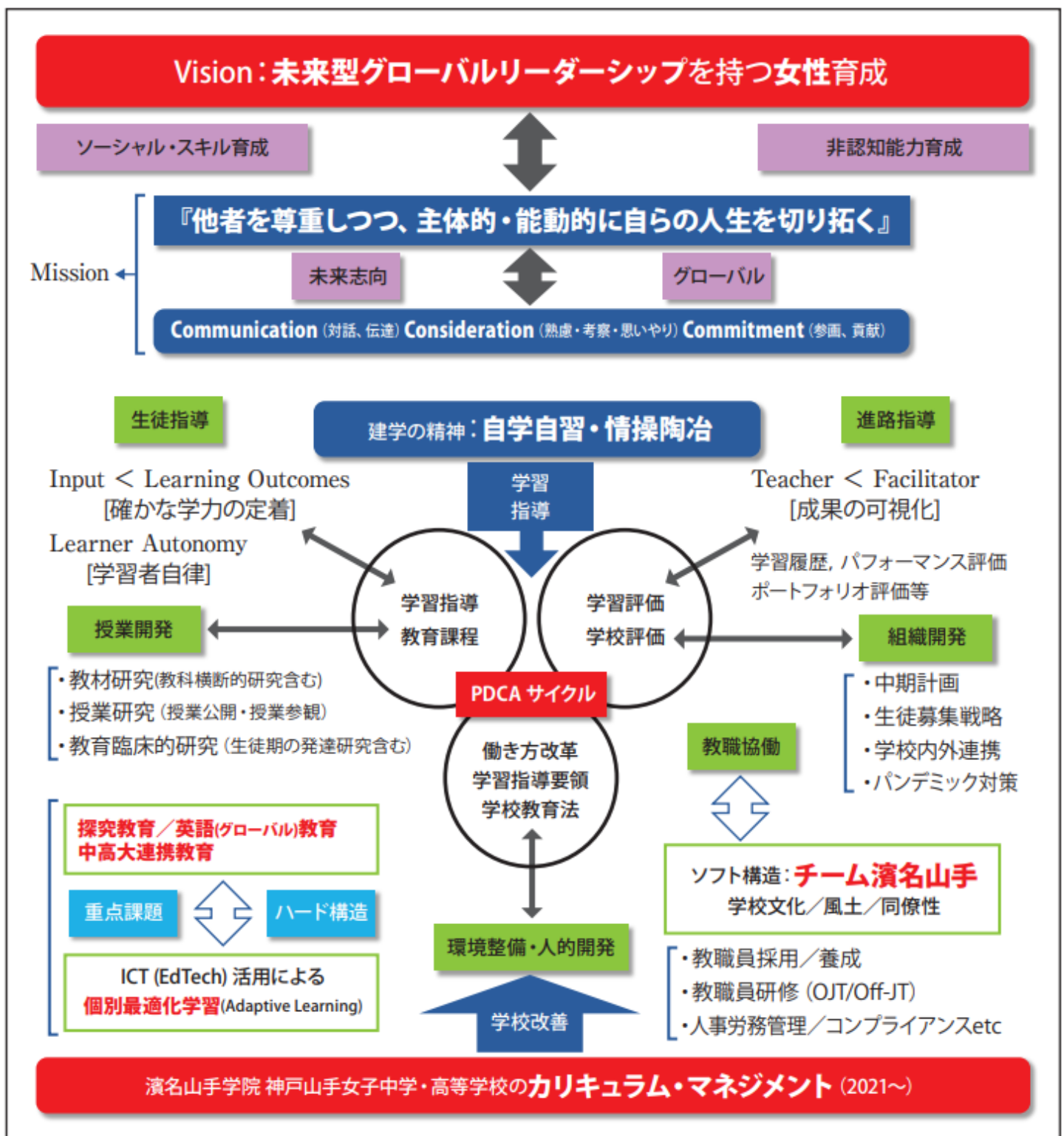
1. 教 育

- 【V i s i o n】 未来型リーダーシップを持つ女性育成
- 【M i s s i o n】 他者を尊重しつつ、主体的・能動的に自らの人生を切り拓く
Communication(対話・伝達)
Consideration(熟慮・考察・思いやり)
Commitment(参画・貢献)
- 【重 点 課 題】 ・探究教育 ・英語教育 ・ICT教育 ・音楽教育 ・中高大の連携教育
- 【建 学 の 精 神】 自学自習・情操陶冶
- 【校 訓】 さ・し・す精神(さわやかに・しなやかに・すこやかに)

2. 沿 革

- 大正13年 5月 山手学習院創立
- 大正15年 4月 神戸山手高等女学校開校
- 昭和 2年12月 財団法人神戸山手高等女学校設立
- 昭和 3年11月 校歌制定
- 昭和 4年 4月 校旗制定
- 昭和 4年 7月 同窓会「友松会」結成
- 昭和22年 4月 神戸山手女子専門学校開校
学制改革により神戸山手女子中学校開校
- 昭和22年 7月 組織変更により財団法人神戸山手学園と改称
- 昭和23年 4月 学制改革により神戸山手女子高等学校開校
- 昭和25年 4月 神戸山手女子短期大学開学
- 昭和26年 2月 組織変更により学校法人神戸山手学園設立
- 昭和28年 4月 中高の「全校コーラス」始まる
- 昭和30年 4月 全国高等学校選抜野球大会開会式で大会歌合唱(以後今日まで続く)
- 昭和41年 4月 神戸山手女子高等学校音楽科設置
- 平成 5年 3月 全国高等学校選抜野球大会第3代大会歌「今ありて」(作詞：阿久悠
作曲：谷村新司)合唱
- 平成 6年 4月 神戸山手女子高等学校普通科に英語コース設置
- 平成11年 4月 神戸山手大学開学
- 平成12年 4月 神戸山手女子高等学校普通科英語コースを文理コースに改編
- 平成13年 4月 神戸山手女子中学校に特進コースと進学コース設置
- 平成16年 4月 神戸山手女子短期大学を神戸山手短期大学に改称
- 平成17年 4月 神戸山手女子高等学校普通科に高校入学課程Ⅰ類・Ⅱ類設置
- 平成22年 4月 神戸山手女子高等学校普通科に選抜コース・標準コース設置
- 平成26年 4月 神戸山手女子高等学校普通科に文理進学コース・総合進学コース設置
- 令和 2年 4月 学校法人濱名学院と法人合併「学校法人濱名山手学院」に
神戸山手大学は関西国際大学と統合
- 令和 3年 4月 中学校・高等学校普通科に「未来探究コース」を設置
- 令和 5年 4月 中学校・高等学校に「グローバル選抜探究コース」を設置

3. カリキュラム・マネジメントの概念構想図



4. 全体目標と学年目標

中学の全体目標と学年目標		
大テーマ [全体]		
1 学期	「お蔭様で」という感謝の気持ちを忘れず、常に自分を律し、平凡なことをやり続ける姿勢を養う。	
2 学期	興味・関心の対象を見つけ、「何ができるようになるか」「どのように学ぶか」を探究する姿勢を養うと同時に、自らの能力を最大限に伸ばす努力をする。	
3 学期	リアルな社会的問題の解決に向けて、必要とされる学びを深めながら本質を捉え、既成概念に捉われない着眼点を伸ばし、個別最適学習（アダプティブ・ラーニング）の基盤をつくる。	
小テーマ [学年]		
中 1	1 学期	生活リズムを整えることはもちろん、「すべきことはその日のうちに！」の習慣化。→ 物事に対してやり遂げる中学校生活の確立化。 「あ・じ・み・そ」を習慣化させ、素直かつ能動的に取り組む姿勢の育成。 学習計画シートを有効活用した学習習慣の確立。
	2 学期	個々の個性を認め合いながら、何事にも能動的に全力で取り組む集団の育成。 初めての行事への全力挑戦。（学園祭等）
	3 学期	年間の振り返りと次年度の PDCA
中 2	1 学期	物事や他者に対しての思考力を養い、何事にも思いやりをもって判断し表現する能力の育成。 先輩としての自覚と立志の意識向上。 学習習慣の確立と学力向上を図るための学習計画シートの有効活用。
	2 学期	自立心の育成。 習得した知識や技能を活かして、主体的に取り組む態度・姿勢の育成。
	3 学期	年間の振り返りと次年度の PDCA
中 3	1 学期	習得した知識や技能を活かして、主体的に取り組む行動・考動の確立化。 最上級生としての自覚とリーダーシップの育成。 学力向上を図るための学習計画シートの有効活用。
	2 学期	自分の将来を見据えて、高等学校のコース選択とその実現のための PDCA。最上級生としてのリーダーシップを発揮しての中学運営。
	3 学期	中学 3 カ年の振り返りと高 1 での PDCA

高校の全体目標と学年目標		
大テーマ [全体]		
1 学期	個別最適学習（アダプティブ・ラーニング）への習熟を通じて、得意分野を最大限に伸ばし、苦手分野を積み残さない取り組みを実践する。	
2 学期	“なりたい自分”になるための目標を明確にしつつ、学びのスタイルを確立し、思考力・判断力・表現力を伸ばす。同時に、物事の本質を見極め、正解は1つでないことに気づき、最適解を導くことによって豊かな人生を切り拓くたくましさを身につける。	
3 学期	自分の可能性を認識するとともに、他者を尊重し、協働しながら社会的変化を乗り越え、持続可能な社会の創り手となると同時に、各自が夢の実現に向けて、高い志を持ち、教育ミッション、建学の精神を具現化する。	
小テーマ [学年]		
高 1	1 学期	①「あ・じ・み・そ」を意識した規則正しい生活習慣を身につける。 ②学習計画シートを活用し、自分にあった学習習慣を定着させ、学力向上を図る。 ③実生活における物事に興味関心をもち、そこから課題を見つける。
	2 学期	①生活習慣・学習習慣を見直し、質の向上を目指す。 ②学習において、各自の課題を克服する方法を探究する姿勢を養う。 ③様々な行事に積極的に取り組み、協働する姿勢を身につける。
	3 学期	①将来の自分、なりたい自分のイメージを具体的にするための目標を定める。 ②1年間を振り返り、PDCAにより来年度の目標を見定める。
小テーマ [学年]		
高 2	1 学期	①計画的な学習と明確な目標設定に基づく継続的な学習習慣を確立する。 ②自らの役割を自覚し、集団の中で責任ある行動を心がける。
	2 学期	①自ら行動し、新たな問題を発見・修正しつつ、進路実現に向けて邁進する。 ②行事を通じて他者を尊重し、協働しながら問題解決を模索する。
	3 学期	①自らの進路実現のために、PDCA サイクルを確立する。 ②最高学年に向けた自覚を養う。
小テーマ [学年]		
高 3	1 学期	①学習計画シート・リフレクションシートを活用し、生活習慣・学習習慣の見直しを図る。 ②客観的に物事を判断しながら、進路実現に向けての軌道修正を行う。 ③校則の遵守・集団の中で責任ある言動を心がけ、他者と協働する。
	2 学期	①PDCAサイクルに基づいて、学習目標を設定し計画的に実行する。 ②個別最適な学びを通して、思考力・判断力・表現力の伸長を図る。 ③校則の遵守・集団の中で責任ある言動を心がけ、他者と協働する。
	3 学期	①目標達成に向けて「最後まで諦めない・挑戦し続ける」ことのできる集団となる。 ②学年全員で、進路満足度100%の実現に向けての環境作りに努める。

5. 教育課程

(1) 中学校カリキュラム

【グローバル選抜探究コース】

1年 (34)	英語 (7)	国語 (4)	数学 (4)	社会 (3)	理科 (3)	音楽 (2)	美術 (2)	保健体育 (3)	技術家庭 (2)	グローバル探究 (1)	道徳 (1)	総合的な学習 (1)	HR (1)
2年 (34)	英語 (9)	国語 (4)	数学 (3)	社会 (3)	理科 (4)	音楽 (1)	美術 (1)	保健体育 (3)	技術家庭 (2)	グローバル探究 (1)	道徳 (1)	総合的な学習 (1)	HR (1)
3年 (35)	英語 (9)	国語 (4)	数学 (4)	社会 (4)	理科 (4)	音楽 (1)	美術 (1)	保健体育 (3)	技術家庭 (1)	グローバル探究 (1)	道徳 (1)	総合的な学習 (1)	HR (1)

【未来探究コース】

1年 (34)	英語 (6)	国語 (4)	数学 (5)	社会 (3)	理科 (3)	音楽 (2)	美術 (2)	保健体育 (3)	技術家庭 (2)	未来探究 (1)	道徳 (1)	総合的な学習 (1)	HR (1)
2年 (34)	英語 (7)	国語 (4)	数学 (4)	社会 (4)	理科 (4)	音楽 (1)	美術 (1)	保健体育 (3)	技術家庭 (2)	未来探究 (1)	道徳 (1)	総合的な学習 (1)	HR (1)
3年 (34)	英語 (7)	国語 (4)	数学 (5)	社会 (4)	理科 (4)	音楽 (1)	美術 (1)	保健体育 (3)	技術家庭 (1)	未来探究 (1)	道徳 (1)	総合的な学習 (1)	HR (1)

(2) 高等学校普通科カリキュラム

◎2023年度入学

【グローバル選抜探究コース】

1年 (34)	現代の国語 (2)	言語文化 (2)	歴史総合 (2)	数学 I (3)	数学 A (2)	物理基礎 (2)	化学基礎 (2)	生物基礎 (2)	体育 (2)	保健 (1)	選択芸術 (2)	英語コミュニケーション I (5)	論理・表現 I (2)	情報 I (2)	グローバル探究 (1)	総合的な学習 (1)	HR (1)		
2年 (34)	論理国語 (2)	文学国語 (2)	地理総合 (2)	公共 (2)	数学 II (4)	数学 B (2)	体育 (2)	保健 (1)	英語コミュニケーション II (6)			論理表現 II (3)	家庭総合 (2)	選択 (4)	総合的な探究 (1)	HR (1)			
3年 (34)	論理国語 (2)	文学国語 (2)	体育 (3)	英語コミュニケーション III (6)			論理・表現 III (3)	選択 (16)										総合的な探究 (1)	HR (1)

【選抜コース】

1年 (33)	現代の国語 (2)	言語文化 (2)	歴史総合 (2)	数学 I (4)	数学 A (2)	物理基礎 (2)	化学基礎 (2)	生物基礎 (2)	体育 (2)	保健 (1)	選択芸術 (2)	英語コミュニケーション I (4)	論理・表現 I (2)	情報 I (2)	総合的な探究 (1)	HR (1)				
2年 (33)	論理国語 (2)	文学国語 (3)	地理総合 (2)	公共 (3)	数学 II (4)	数学 B (2)	体育 (2)	保健 (1)	英語コミュニケーション II (6)			家庭総合 (2)	選択 (4)	総合的な探究 (1)	HR (1)					
3年 (34)	論理国語 (2)	文学国語 (2)	体育 (3)	英語コミュニケーション III (4)			論理・表現 II (3)	家庭総合 (2)	選択 (16)										総合的な探究 (1)	HR (1)

【未来探究コース】

1年 (33)	現代の国語 (2)	言語文化 (2)	歴史総合 (2)	数学 I (3)	数学 A (2)	選択 (6) 物理基礎・生物基礎・化学基礎 科学と人間生活・演義研究A・化学基礎			体育 (2)	保健 (1)	選択芸術 (2)	英語コミュニケーション I (3)	論理・表現 I (2)	情報 I (2)	未来探究 (2)	総合的な探究 (1)	HR (1)	
2年 (33)	論理国語 (2)	文学国語 (3)	地理総合 (2)	公共 (3)	選択 (4) 数学 II 演義研究B・ソルフェージュ			体育 (2)	保健 (1)	英語コミュニケーション II (6)			家庭総合 (2)	未来探究 (2)	選択 (4)	総合的な探究 (1)	HR (1)	
3年 (32)	論理国語 (2)	文学国語 (2)	体育 (3)	英語コミュニケーション III (5)			論理・表現 II (3)	家庭総合 (2)	未来探究 (2)	選択 (11)							総合的な探究 (1)	HR (1)

◎2022年度入学

【選抜コース】

1年 (33)	現代の国語 (2)	言語文化 (2)	歴史総合 (2)	数学Ⅰ (4)	数学A (2)	物理基礎 (2)	化学基礎 (2)	生物基礎 (2)	体育 (2)	保健 (1)	選択 芸術 (2)	英語コミュニケーションⅠ (4)	論理・表現Ⅰ (2)	情報Ⅰ (2)	総合的な 探究 (1)	HR (1)	
2年 (33)	論理国語 (2)	文学国語 (3)	地理総合 (2)	公共 (2)	数学Ⅱ (4)	数学B (2)	体育 (2)	保健 (1)	英語コミュニケーションⅡ (6)			家庭 総合 (2)	選択 (4)	総合的な 探究 (1)	HR (1)		
3年 (34)	論理国語 (2)	文学国語 (2)	体育 (3)	英語コミュニケーションⅢ (4)	論理・表現Ⅱ (3)	家庭 総合 (2)	選 択 (16)									総合的な 探究 (1)	HR (1)

【未来探究コース】

1年 (33)	現代の国語 (2)	言語文化 (2)	歴史総合 (2)	数学Ⅰ (3)	数学A (2)	物理基礎 (2)	化学基礎 (2)	生物基礎 (2)	体育 (2)	保健 (1)	選択 芸術 (2)	英語コミュニケー ションⅠ (3)	論理・表現Ⅰ (2)	情報Ⅰ (2)	未来探究 (2)	総合的な 探究 (1)	HR (1)
2年 (33)	論理国語 (2)	文学国語 (3)	地理総合 (2)	公共 (3)	数学Ⅱ (4)	体育 (2)	保健 (1)	英語コミュニケーションⅡ (6)			家庭 総合 (2)	未来 探究 (2)	選択 (4)	総合的な 探究 (1)	HR (1)		
3年 (32)	論理国語 (2)	文学国語 (2)	体育 (3)	英語コミュニケーションⅢ (5)	論理・表現Ⅱ (3)	家庭 総合 (2)	未来 探究 (2)	選 択 (11)							総合的な 探究 (1)	HR (1)	

◎2021年度入学

【選抜コース】

1年 (33)	国語総合 (4)	現代 社会 (1)	世界史B (2)	数学Ⅰ (4)	数学A (2)	物理基礎 (2)	化学基礎 (2)	体育 (2)	保健 (1)	選択 芸術 (2)	コミュニケー ション英語Ⅰ (4)	英語表現Ⅰ (2)	家庭 総合 (1)	社会と 情報 (2)	総合的な 探究 (1)	HR (1)
2年 (33)	現代文B (2)	古典B (4)	世界史B (2)	現代 社会 (2)	数学Ⅱ (4)	数学B (2)	生物基礎 (2)	体育 (2)	コミュニケー ション英語Ⅱ (3)	英語表現Ⅱ (2)	家庭 総合 (2)	選 択 (4)	総合的な 探究 (1)	HR (1)		
3年 (34)	現代文B (2)	日本史A (2)	体育 (3)	保健 (1)	コミュニケー ション英語Ⅲ (4)	英語表現Ⅱ (3)	家庭 総合 (1)	選 択 (16)							総合的な 探究 (1)	HR (1)

【未来探究コース】

1年 (33)	国語総合 (4)	現代 社会 (1)	世界史B (2)	数学Ⅰ (3)	数学A (2)	物理基礎 (2)	化学基礎 (2)	体育 (2)	保健 (1)	選択 芸術 (2)	コミュニケー ション英語Ⅰ (3)	英語表現Ⅰ (2)	家庭 総合 (1)	社会と 情報 (2)	未来 探究 (2)	総合的な 探究 (1)	HR (1)
2年 (32)	現代文B (2)	古典B (4)	世界史B (2)	現代 社会 (2)	数学Ⅱ (4)	生物基礎 (2)	体育 (2)	コミュニケー ション英語Ⅱ (3)	英語表現Ⅱ (2)	家庭 総合 (2)	未来 探究 (2)	選 択 (2)	自 学 自 習 (1)	総合的な 探究 (1)	HR (1)		
3年 (32)	現代文B (3)	日本史A (2)	体育 (3)	保健 (1)	コミュニケー ション英語Ⅲ (4)	英語表現Ⅱ (3)	家庭 総合 (1)	未来 探究 (2)	選 択 (11)						総合的な 探究 (1)	HR (1)	

(3) 音楽科カリキュラム
◎2022年度入学
【演奏専攻】

1年 (33)	現代の国語 (2)	言語文化 (2)	歴史総合 (2)	数学Ⅰ (3)	体育 (2)	保健 (1)	英語コミュニケーションⅠ (4)	論理・表現Ⅰ (2)	情報Ⅰ (2)	音楽理論 (2)	ソルフェージュⅠ (2)	ソルフェージュⅡ (2)	合唱合奏 (2)	専攻実技 (2)	副専攻実技 (1)	総合的な探究 (1)	HR (1)		
2年 (33)	論理国語 (2)	文学国語 (2)	公共 (3)	化学基礎 (2)	体育 (2)	保健 (1)	英語コミュニケーションⅡ (4)	家庭基礎 (2)	音楽理論Ⅰ (1)	音楽理論Ⅱ (1)	音楽史 (1)	演奏研究 (1)	ソルフェージュⅠ (2)	ソルフェージュⅡ (2)	合唱合奏 (2)	専攻実技 (2)	副専攻実技 (1)	総合的な探究 (1)	HR (1)
3年 (34)	論理国語 (2)	文学国語 (3)	地理総合 (2)	科学と人間生活 (2)	体育 (3)		英語コミュニケーション英語Ⅲ (4)	論理・表現Ⅱ (3)	音楽理論Ⅰ (1)	音楽理論Ⅱ (1)	鑑賞研究 (1)	演奏研究 (1)	ソルフェージュⅠ (2)	ソルフェージュⅡ (2)	合唱合奏 (2)	専攻実技 (2)	副専攻実技 (1)	総合的な探究 (1)	HR (1)

【音楽総合専攻】

1年 (33)	現代の国語 (2)	言語文化 (2)	歴史総合 (2)	数学Ⅰ (3)	体育 (2)	保健 (1)	英語コミュニケーションⅠ (4)	論理・表現Ⅰ (2)	情報Ⅰ (2)	音楽理論 (2)	ソルフェージュⅠ (2)	ソルフェージュⅡ (2)	合唱合奏 (2)	専攻実技 (1)	選択実技 (1)	副専攻実技 (1)	総合的な探究 (1)	HR (1)		
2年 (33)	論理国語 (2)	文学国語 (2)	公共 (3)	化学基礎 (2)	体育 (2)	保健 (1)	英語コミュニケーションⅡ (4)	家庭基礎 (2)	音楽理論Ⅰ (1)	音楽理論Ⅱ (1)	音楽史 (1)	演奏研究 (1)	ソルフェージュⅠ (2)	ソルフェージュⅡ (2)	合唱合奏 (2)	専攻実技 (1)	選択実技 (1)	副専攻実技 (1)	総合的な探究 (1)	HR (1)
3年 (34)	論理国語 (2)	文学国語 (3)	地理総合 (2)	科学と人間生活 (2)	体育 (3)		英語コミュニケーション英語Ⅲ (4)	論理・表現Ⅱ (3)	音楽理論Ⅰ (1)	音楽理論Ⅱ (1)	鑑賞研究 (1)	演奏研究 (1)	ソルフェージュⅠ (2)	ソルフェージュⅡ (2)	合唱合奏 (2)	専攻実技 (1)	選択実技 (1)	副専攻実技 (1)	総合的な探究 (1)	HR (1)

◎2021年度入学

【演奏専攻】

1年 (33)	国語総合 (4)	現代社会 (3)	数学Ⅰ (3)	体育 (2)	保健 (1)	コミュニケーション英語Ⅰ (3)	英語表現Ⅰ (2)	家庭基礎 (2)	音楽理論 (2)	ソルフェージュⅠ (2)	ソルフェージュⅡ (2)	合唱合奏 (2)	専攻実技 (2)	副専攻実技 (1)	総合的な探究 (1)	HR (1)				
2年 (33)	現代文B (2)	古典B (2)	世界史A (2)	化学基礎 (2)	体育 (2)	保健 (1)	コミュニケーション英語Ⅱ (4)	英語表現Ⅱ (2)	社会と情報Ⅰ (2)	音楽理論Ⅰ (1)	音楽理論Ⅱ (1)	音楽史 (1)	演奏研究 (1)	ソルフェージュⅠ (1)	ソルフェージュⅡ (2)	合唱合奏 (2)	専攻実技 (2)	副専攻実技 (1)	総合的な探究 (1)	HR (1)
3年 (32)	現代文B (2)	古典B (3)	日本史A (2)	科学と人間生活 (2)	体育 (3)		コミュニケーション英語Ⅲ (4)	英語表現Ⅲ (2)	音楽理論Ⅰ (1)	音楽理論Ⅱ (1)	鑑賞研究 (1)	演奏研究 (1)	ソルフェージュⅠ (1)	ソルフェージュⅡ (2)	合唱合奏 (2)	専攻実技 (2)	副専攻実技 (1)	総合的な探究 (1)	HR (1)	

【音楽総合専攻】

1年 (33)	国語総合 (4)	現代社会 (3)	数学Ⅰ (3)	体育 (2)	保健 (1)	コミュニケーション英語Ⅰ (3)	英語表現Ⅰ (2)	家庭基礎 (2)	音楽理論 (2)	ソルフェージュⅠ (2)	ソルフェージュⅡ (2)	合唱合奏 (2)	専攻実技 (1)	選択実技 (1)	副専攻実技 (1)	総合的な探究 (1)	HR (1)			
2年 (33)	現代文B (2)	古典B (2)	世界史A (2)	化学基礎 (2)	体育 (2)	保健 (1)	コミュニケーション英語Ⅱ (4)	英語表現Ⅱ (2)	社会と情報Ⅰ (2)	音楽理論Ⅰ (1)	音楽理論Ⅱ (1)	音楽史 (1)	演奏研究 (1)	ソルフェージュⅠ (1)	ソルフェージュⅡ (2)	合唱合奏 (2)	専攻実技 (2)	副専攻実技 (1)	総合的な探究 (1)	HR (1)
3年 (32)	現代文B (2)	古典B (3)	日本史A (2)	科学と人間生活 (2)	体育 (3)		コミュニケーション英語Ⅲ (4)	英語表現Ⅲ (2)	音楽理論Ⅰ (1)	音楽理論Ⅱ (1)	鑑賞研究 (1)	演奏研究 (1)	ソルフェージュⅠ (1)	ソルフェージュⅡ (2)	合唱合奏 (2)	専攻実技 (2)	副専攻実技 (1)	総合的な探究 (1)	HR (1)	

(4) 探究型学習の指導目標

学年	指導目標
中学	探究的な見方・考え方を働かせ、生活や地域、社会に関わる総合的な学習を通して課題を解決し、自己の生き方を考えることができるようになるための資質や能力を育むことを目指す。個々の到達度に応じて、習得した知識・技能を生かした発展的な活動に取り組む。
高校	横断的・総合的な学習を行うことを通して、自己の在り方や生き方を考えながら、課題の発見と解決に必要な知識及び技能を身に付け、課題解決のための資質・能力を育成することを旨とする。一連の学習活動を通して探究的な考え方や、整理・分析した情報をまとめ、表現する力を育む。

(5) 校時表

	月曜日～金曜日	土曜日
HR	8:30～8:40	8:30～8:40
1校時	8:45～9:35	8:45～9:35
2校時	9:45～10:35	9:45～10:35
3校時	10:45～11:35	10:45～11:35
4校時	11:45～12:35	11:45～12:35
昼休み	予鈴 13:10	
5校時	13:15～14:05	
6校時	14:15～15:05	
7校時	15:15～16:05	

6. 年間行事予定表

学期	月	行 事 予 定
1 学 期	4	オリエンテーション、始業式、入学式、健康診断、宿題考査、到達度テスト、マンガタ定演
		面談週間、クラブ体験、全国学力学習状況調査(中3)、模試(中学)、高大連携(高校)
	5	創立記念日、育友会総会、友松会総会、保護者会、生徒会選挙(高)、吹奏楽定演、保護者会
		中間考査、教育実習、研修旅行(中3)、高大連携(高校)
	6	面談週間、実技テスト(音)、山手アドバンスゼミ、文楽鑑賞、高大連携(高校)
		甲南大体験講義(高1)、模試(高3)、GTEC、わくわくオーケストラ(中学)、
	7	期末考査、模試、読書講演会、水泳記録会(中)、球技大会(高)、終業式、面談
		音楽科研修旅行、オープンスクール、Study Days(中学)
8	勉強合宿(高校)、音楽科練習会、甲南大連携講義(高2)	
	オープンスクール、イングリッシュキャンプ、高大連携(高校)、始業式	
2 学 期	9	宿題考査、到達度テスト、オープンスクール、科内演奏会(音)
		文化祭、模試(高3)、入説説明会
	10	体育大会、保護者会(中3・高1・2)、音楽科定演、中間考査、避難訓練、プレテスト
		入試説明会、教育実習、模試
11	面談週間、薬物乱用防止教室、レシテーションコンテスト(中)、プレテスト、入試説明会	
	オープンスクール、ミニソロコンサート	
12	期末考査、研修旅行(高2)、終業式、入試説明会、個別相談会	
3 学 期	1	始業式、中学入試、実技テスト(音)、模試、卒業考査(高3)
	2	生徒会選挙(中)、高校入試、高校卒業式、面談週間、学年末考査
	3	六甲登山、実技テスト(音)、ものづくり体験(中1)、中学卒業式、高校2次入試
選抜開会式、JAMコンサート、卒業演奏会、終業式、ロビーコンサート		

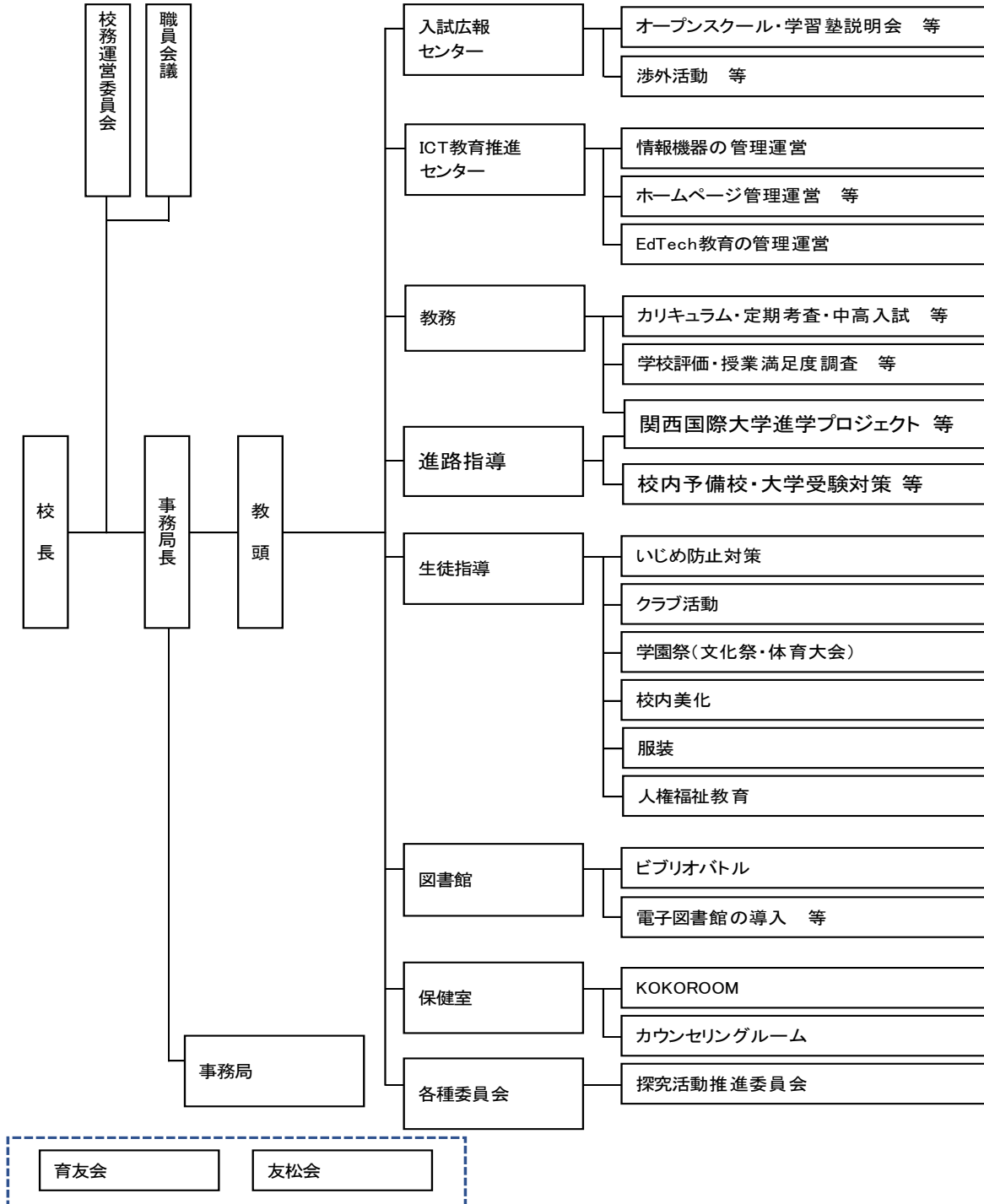
7. 研修旅行

中学	沖縄	4日	世界遺産の「首里城」、平和記念公園の訪問するとともに、マリンスポーツや伝統工芸の体験を通して、平和の大切さ、沖縄の自然や文化を学ぶ
普通科	フィリピン セブ島	5日	語学・国際理解教育としての研修旅行 交流会を通して「異文化」を理解し、グローバルな視野を持つことが主な目的
音楽科	オーストリア	8日	現地でのコンサートや現地教授のレッスンの受講 音楽施設見学 (隔年実施)

8. 教職員組織

(2023.5.1 現在)

職員 性別	校長	事務局長	教頭	専任	養護教諭	常勤講師	非常勤講師	事務職員	図書職員	カウンセラー	計
男	1	1	1	13		5	11	2			34
女				11	1	3	30	8	1	4	58
計	1	1	1	24	1	8	40	10	1	4	91



9. 生徒状況

(1) 中学校在籍出身小学校別生徒数

		3年	2年	1年			3年	2年	1年
東灘区	本山第一			1	須磨区	神の谷	1		
	御影	1				若宮	1		
	六甲アイランド		1			北須磨		2	
	住吉			1	垂水区	霞ヶ丘			1
	渦が森			1		垂水	1	1	
灘区	稗田		1		西区	舞多聞		1	2
	西郷			1		押部谷		1	
	美野丘			1		春日台	1		
中央		1		岩岡				1	
中央区	湊	1		1	芦屋市	潮見			
	雲中	1		3	西宮市	上ヶ原南		1	
	春日野	1			加古川市	平岡南	1		
	こうべ	1		1	高砂市	阿弥陀	1		
	唐櫃			1	加古郡	稲美			1
北区	有瀬		1		その他	その他県内		1	2
	星和台		1			兵庫県外	2		
	広陵			1	合計		15	13	22
	長尾			1					
	ひよどり台		1	1					
	長田区	長田	1						
池田		1							
だいち				1					

(2) 高等学校在籍生徒数

学年	組	コース	人数
高1	1組	グローバル選抜	11
	2組	選抜	21
	3組	未来探究	26
	4組	未来探究	26
	計		84
高2	1組	選抜	27
	2組	未来探究	28
	3組	未来探究	27
	計		82
高3	1組	選抜	24
	2組	未来探究	33
	3組	未来探究	32
	計		89

【音楽科】

学年	人数
高1	
高2	12
高3	11
計	23

高1合計	84
高2合計	94
高3合計	100
高校総計	278

(3) 高等学校在籍出身中学校別生徒数 (2021～2023年度実績)

中学校		2021年度		2022年度		2023年度	中学校		2021年度		2022年度		2023年度	
		普通科	音楽科	普通科	音楽科	普通科			普通科	音楽科	普通科	音楽科	普通科	
東灘区	魚崎					1	芦屋市	精道					2	
	本庄	4				2		山手	1		3		2	
	本山南	2		1				上ヶ原					1	
	本山	1		1		1		浜脇	2					
	住吉	1		3		2		大社	1		2		1	
	御影	4				1		甲陵	4				1	
	向洋			1		5		深津			1			
灘区	鷹匠	1	1			2	西宮市	瓦木	1					
	長峰	2		2		1		上甲子園				1	1	
	上野	1	1	2				鳴尾				1		
中央区	筒井台	2	1	1		2		山口	1					
	渚	1		3		1		西宮浜	1				1	
	神戸生田			2				宝塚市	高司					1
	湊翔楠	1	1	1		2			南	1				
港島学園	1					伊丹市	北					1		
兵庫区	湊川			1				荒牧	1					
	兵庫	1					尼崎市	園田東			1		1	
	夢野			2				中央	1					
	須佐野	1				1	武庫				1			
	吉田		1				明石市	朝霧			1			
北区	有野	1				1		大蔵	1		3			
	唐櫃	1				1		大久保北			1		1	
	大池	1		1				野々池					1	
	山田			2				江井島	1				1	
	広陵			1				衣川					1	
	桜の宮					1		魚住東					1	
	大原	1		1				二見	1					
	星和台	2					三木市	自由が丘	1					
	北神戸			1		1		狭間					1	
長田区	西代					1		三田市	八景			1	1	
	長田					1	ゆりのき台				1			
	高取台	1					けやき台				1			
須磨区	太田					1	加古川市	加古川	2		1			
	鷹取					1		陵南			1		1	
	高倉					1		中部	1			2	1	
	横尾	1		1				平岡	1		1			
	西落合			4				氷丘	2				1	
	竜が台	1		1				神吉		1		1		
垂水区	桃山台					2		稲美町	平岡南	1				
	垂水東				1				稲美北	1		1	1	
	垂水	1		2		1	加古郡	播磨					1	
	歌敷山	1						大的					1	
	本多聞			1		1	姫路市	花田					1	
舞子			2		1	琴陵			1					
西区	太山寺			2				山陽	2		1			
	井吹台	3		1		1		大津	1					
	伊川谷	1				1		家島			1			
	櫛谷			1		1		その他	上記以外の 兵庫県内	4		1	2	3
	押部谷	1				1	兵庫県外		2	2		1		
	平野	2		1										
	西神	7		2		1								

10. 2023年度進路状況

卒業生数91名（普通科77名、音楽科14名）過年度生8名

併設大学			計9名
学校名	学部	学科	合格者数
関西国際大学	教育学部	教育福祉学科	2名
	社会学部	社会学科	2名
	心理学部	心理学科	5名

国公立			計3名
学校名	学部	学科	合格者数
愛知県立芸術大学	音楽学部	音楽科声楽専攻	1名
大阪公立大学	現代システム科学域	教育福祉学類	1名
兵庫県立大学	社会情報科学部	社会情報科学科	1名

獣医学部獣医学科			計1(1)名
学校名	学部	学科	合格者数
酪農学園大学	獣医学群	獣医学類	1(1)名

関関同立			計8名
学校名	学部	学科	合格者数
関西大学	システム理工学部	電気電子情報工学科	1名
関西学院大学	教育学部	教育科学コース	2名
		初等教育学コース	1名
		幼児教育学コース	1名
	文学部	文化歴史学科	1名
	神学部		1名
立命館大学	経営学部	国際経営学科	1名

産近甲龍			計9名
学校名	学部	学科	合格者数
近畿大学	法学部	法律学科	1名
	経営学部	経営学科	1名
甲南大学	マネジメント創造学部	マネジメント創造学科	2名
	経営学部	経営学科	1名
	法学部	法学科	4名

短期大学			計5名
学校名	学部	学科	合格者数
大阪音楽大学短期大学部		音楽学科	1名
沖縄女子短期大学		児童教育学科	1名
関西外国語大学短期大学部		英米語学科	1名
神戸女子短期大学		総合生活学科	1名
武庫川女子大学短期大学部		生活造形学科	1名

専門学校			計12名
学校名	学部・学科	合格者数	
大阪ECO動物海洋専門学校		1名	
大阪ビジネスカレッジ専門学校	ペットビジネス学科	1名	
大阪美術専門学校		1名	
大原保育スポーツ医療専門学校姫路校	医療事務コース	1名	
神戸市医師会看護専門学校		1名	
神戸総合医療専門学校	歯科衛生士学科	1名	
	診療放射線学科	1名	
	理学療法士学科	1名	
	臨床工学科	1名	
東京デザイン専門学校	グラフィックデザイン学科	1名	
東洋美術学校		1名	
兵庫徳誠会歯科衛生士学校		1名	

就職		計2名
会社名	合格者数	
株式会社アクトプラン	1名	
G7スーパーマーケット	1名	

その他の私立大学			計76(8)名
学校名	学部	学科	合格者数
藍野大学	医療保健学部	看護学科	1名
大阪青山大学	健康科学部	看護学科	1(1)名
大阪大谷大学	薬学部		1(1)名
大阪音楽大学	音楽学部	音楽学科	3名
大阪芸術大学	芸術学部	写真学科	1名
大阪国際大学	人間科学部	心理コミュニケーション学科	1名
大阪樟蔭女子大学	児童教育学部	児童教育学科	1名
大阪女学院大学	国際・英語学部		1名
大阪成蹊大学	看護学部	看護学科	2名
大手前大学	国際日本学部		1名
関西外国語大学	英語国際学部	英語国際学科	1名
環太平洋大学	体育学部	体育学科	2名
京都光華女子大学	こども教育学部	こども教育学科	1名
	健康科学部	医療福祉学科	1(1)名
京都女子大学	文学部	史学科	1名
京都精華大学	デザイン学部	ビジュアルデザイン学科	1名
京都ノートルダム女子大学	現代人間学部	こども教育学科	1名
国立音楽大学	音楽学部	演奏・創作学科	3(1)名
甲南女子大学	国際学部	多文化コミュニケーション学科	1名
	人間科学部	文化社会学科	1名
神戸学院大学	栄養学部	栄養学科 臨床検査学専攻	1名
	人文学部	人文学科	6名
	総合リハビリテーション学部	社会リハビリテーション学科	1名
	薬学部	薬学科	1(1)名
神戸松蔭女子学院大学	教育学部	教育学科	1名
	人間科学部	食物栄養学科	1名
		ファッション・ハウジングデザイン学科	3名
神戸女学院大学	音楽学部	音楽学科	2名
	人間科学部	心理・行動科学科	1名
	文学部	英文学科	3名
神戸女子大学	総合文化学科	1名	
	看護学部	看護学科	3名
神戸親和大学	心理学部	心理学科	1名
	教育学部	児童教育学科	1名
神戸常盤大学	保健科学部	医療検査学科	2(1)名
		看護学科	2名
園田学園女子大学	人間健康学部	総合健康学科	2名
宝塚医療大学	保健医療学部	柔道整復学科	1名
帝塚山学院大学	人間科学部	心理学科	2名
東京音楽大学	音楽学部	音楽学科	1(1)名
東京未来大学	こども心理学部	こども心理学科	1名
同志社女子大学	表象文化学部	英語英文学科	1名
新潟産業大学	経済学部	経済経営学科	1(1)名
日本大学	文理学部	体育学科	1名
梅花女子大学	食文化学部	食文化学科	1名
	看護保健学部	看護学科	1名
文教大学	人間科学部	心理学科	1名
武庫川女子大学	建築学部	景観建築学科	2名
	社会情報学部	社会情報学科	1名
	文学部	日本語日本文学科	1名
武蔵野大学	グローバル学部	グローバルコミュニケーション学科	1名
桃山学院大学	ビジネス学部	ビジネスデザイン学科	1名
流通科学大学	人間社会学部	人間社会学科	1名

() 内は既卒生数

11. クラブ活動(部員数)

☆：強化クラブ

体育クラブ	中 学				高 校				総計
	1年	2年	3年	計	1年	2年	3年	計	
☆ 陸 上 競 技	0	0	0	0	11	6	14	31	31
☆ 卓 球	4	2	1	7	1	0	0	1	8
ア ー チェリー	0	0	0	0	1	7	3	11	11
ダ ン ス	1	1	0	2	5	2	6	13	15
水 泳	0	0	1	1	2	3	2	7	8
ソ フ ト テ ニ ス	0	0	0	0	2	4	7	13	13
テ ニ ス	3	0	0	3	1	5	0	6	9
バスケットボール	1	0	1	2	1	3	3	7	9
バドミントン	1	0	1	2	3	1	2	6	8
バレーボール	0	0	0	0	0	1	2	3	3
体育クラブ計	10	3	4	17	27	32	39	98	115

文化クラブ	中 学				高 校				総計
	1年	2年	3年	計	1年	2年	3年	計	
☆ 吹 奏 楽	0	1	2	3	14	11	11	36	39
ア ー ト	1	2	1	4	14	6	3	23	27
インターアクト	0	0	0	0	0	3	6	9	9
家 庭	0	0	4	4	3	5	0	8	12
広 報	5	0	1	6	8	4	1	13	19
コ ー ラ ス	0	0	2	2	5	4	1	10	12
写 真	2	0	0	2	1	3	7	11	13
箏曲	0	0	0	0	0	2	0	2	2
データサイエンス	1	8	2	11	6	11	1	18	29
マンドリン・ギター	2	3	0	5	1	1	0	2	7
生徒会放送局	0	2	4	6	1	2	0	3	9
文化クラブ計	11	16	16	43	53	52	30	135	178

(2023.5.1 現在)

12. 図書館

生徒の読書意欲の向上を図り、読書習慣を育成するため、図書館利用を促進するような環境を整えるとともに、全校で朝の読書、ビブリオバトル大会、読書感想文行事を行う。

また、図書貸出、管理等を効率的に行い、かつ生徒の読書状況を把握し、読書指導の一助にする。

さらに、生徒会図書委員会にも力を入れている。昨年度は、各学年の図書委員が生徒に読んで欲しい本を話し合いで選び、「山手の図書委員会賞」と名付けて発表した。文化祭では古本市を開催し、また他校との合同研修会には代表が参加し、兵庫県私学11校の図書委員と交流した。

(1)設備 閲覧室他……400㎡ 書庫……105㎡

(2)蔵書数

a) 種別 図書……77, 327冊 雑誌……19誌 新聞……3紙

b) 分類別蔵書数

	0	1	2	3	4	5	6	7	8	9
総記	哲学	歴史	社会科学	自然科学	技術	産業	芸術	言語	文学	
	4,616	2,700	8,798	9,001	5,353	3,047	989	9,492	2,331	31,000

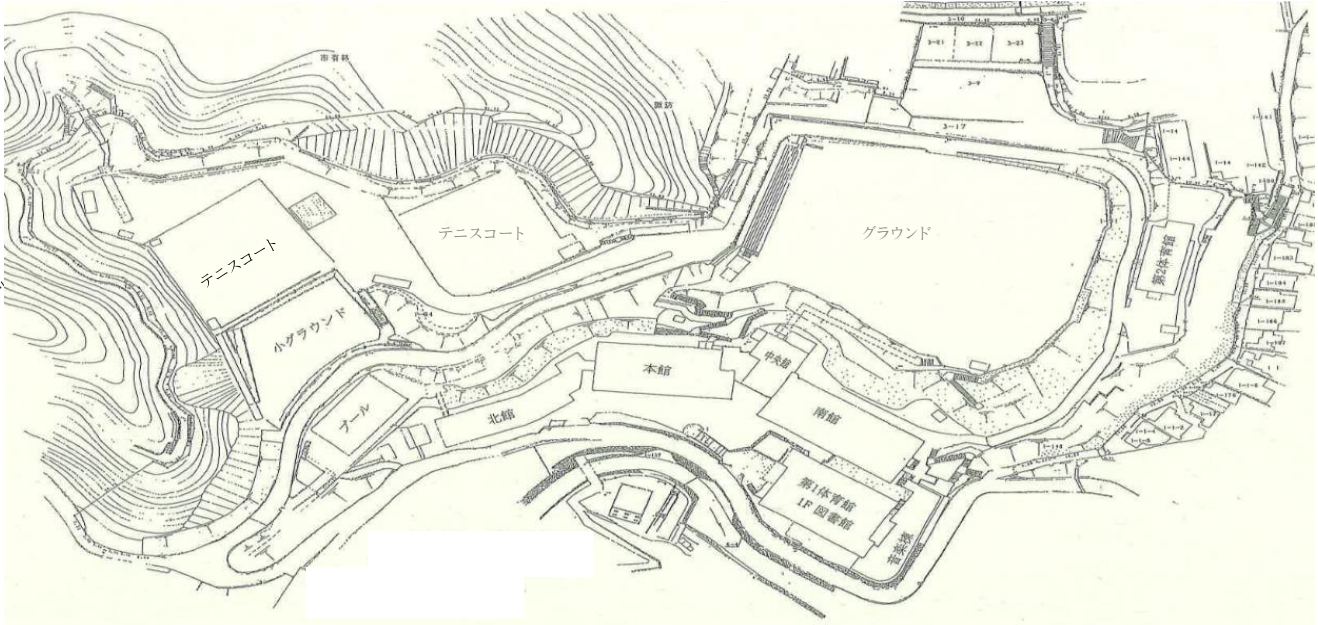
13. 校地・校舎

(1)位置 神戸市中央区諏訪山町6番1号

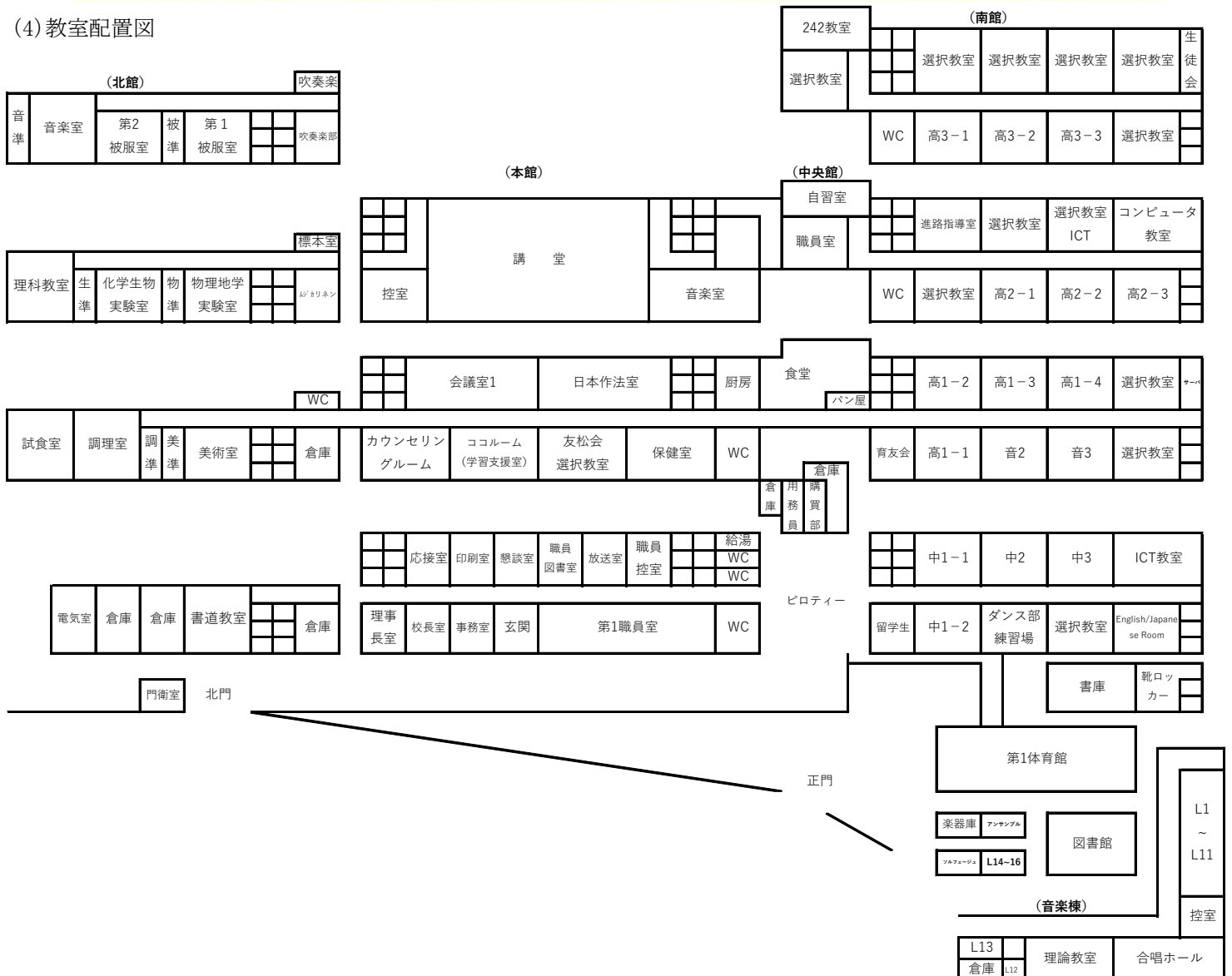
(2)校地面積 31,944 (単位：㎡)

・校舎敷地 12,424 ・屋外運動場敷地 18,699 ・その他敷地 821

(3)校舎配置図



(4)教室配置図



14. 防災体制

【組織図】

